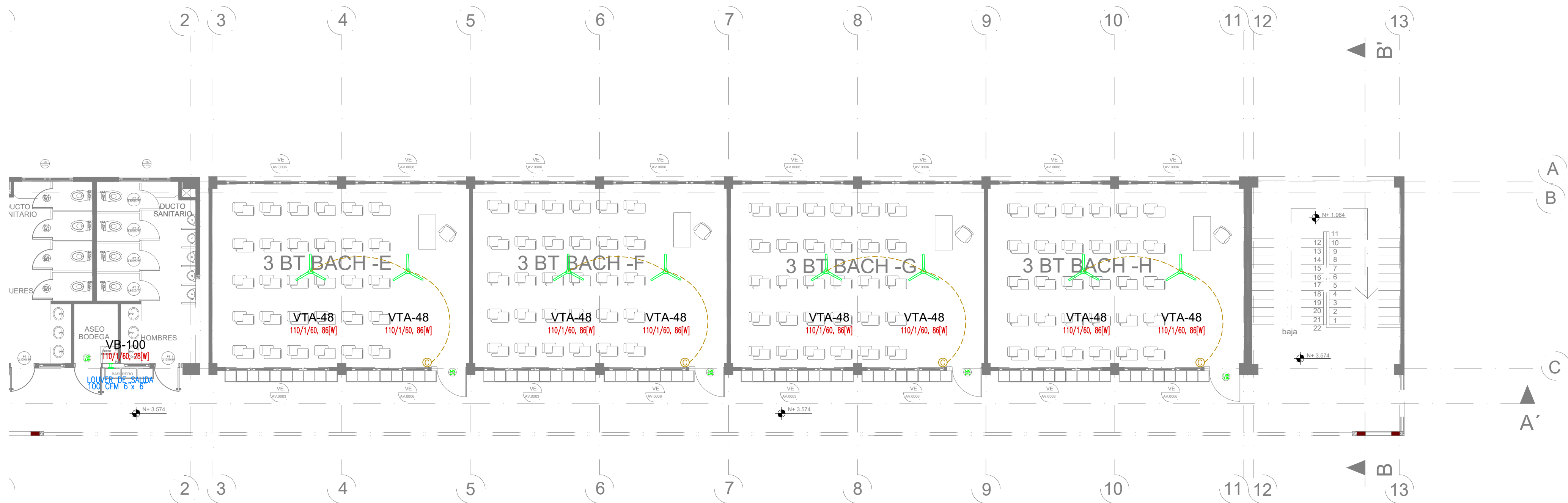


PLANTA BAJA  
ESCALA 1:100

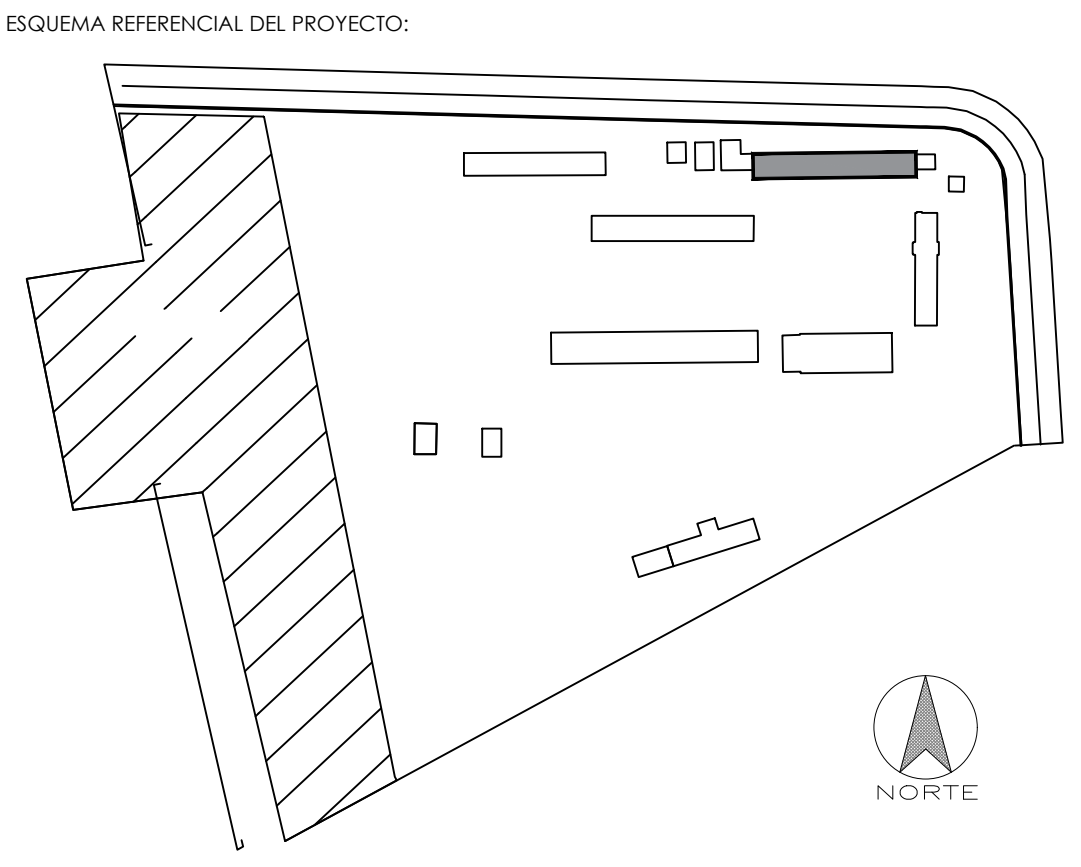


PLANTA ALTA  
ESCALA 1:100

CUADRO DE EQUIPOS DE AIRE ACONDICIONADO Y VENTILACIÓN (BLOQUE 2)														
ITEM	DENOMINACION	CANTIDAD	TIPO	CARACTERÍSTICAS MECANICAS					CARACTERÍSTICAS ELECTRICAS					OBSERVACIÓN
				CAP. BTU/H	CFM	PRESIÓN ESTÁTICA	FILTRO	NIVEL DE RUIDO dBA	pot HP	Ø FASE	V Volt	Hz Frecuencia	A Amp	
VTA-48	VENTILADOR DE TECHO ø 48"	16	helicoideal de techo	—	—	—	—	45	1	110	60	—	0.086	
VB	EXTRACTOR DE BAÑO	1	Tipo pared	—	100	0.20	—	46	1	110	60	—	0.028	

SIMBOLO	DESCRIPCIÓN
	Unidad condensadora XXX = Capacidad en kBTU/h
	Unidad evaporadora - Split tipo consola de pared XXX = Capacidad en kBTU/h
	Unidad evaporadora - Split tipo consola piso-techo XXX = Capacidad en kBTU/h
	Ventilador extractor tipo hongo
	Ventilador extractor tipo axial
	Campana de extracción
	Ventilador de techo a tumbado XXX = Diametro en pulgadas
	Extractor para baños XX = Capacidad en CFM
	Tubería de refrigerante aire acondicionado
	Cable de control / fuerza
	Control de encendido y apagado de ventilador de techo
	Control de encendido y apagado de ventilador de techo

RESPONSABLES	
ARQ. JOSÉ V. PADILLA DIRECTOR DE PROYECTO EMPRESA CONSULTORA SEG S.A	HERNÁN ERAZO VILLACRESES ADMINISTRADOR DE CONTRATO # BIRF-8542-SBCC-CF-2017-016
ING. RAFAEL SIMBAÑA ESPECIALISTA MECÁNICO EMPRESA CONSULTORA SEG S.A	ING. DANILO ESTEVEZ ESPECIALISTA MECÁNICO MINEDUC



PROYECTO: BIRF-8542-SBCC-CF-2017-016  
CONSULTORÍA PARA LA INTERVENCIÓN EN LA INFRAESTRUCTURA EXISTENTE Y PROPUESTA PARA LA REPOBENCIACIÓN DE LA UNIDAD EDUCATIVA JOSÉ MARÍA VELASCO IBARRA, UBICADA EN EL CANTÓN MILAGRO, PROVINCIA DEL GUAYAS

UNIDAD EDUCATIVA: "UNIDAD EDUCATIVA JOSÉ MARÍA VELASCO IBARRA"

CANTÓN: MILAGRO PROVINCIA: GUAYAS

CONTIENE: INGENIERIA MECÁNICA  
AIRE ACONDICIONADO  
BLOQUE 4 - PLANTAS

ESCALA:	FECHA:	LÁMINA N.º
1:100	2019	MEC-07

SELLOS MUNICIPALES: